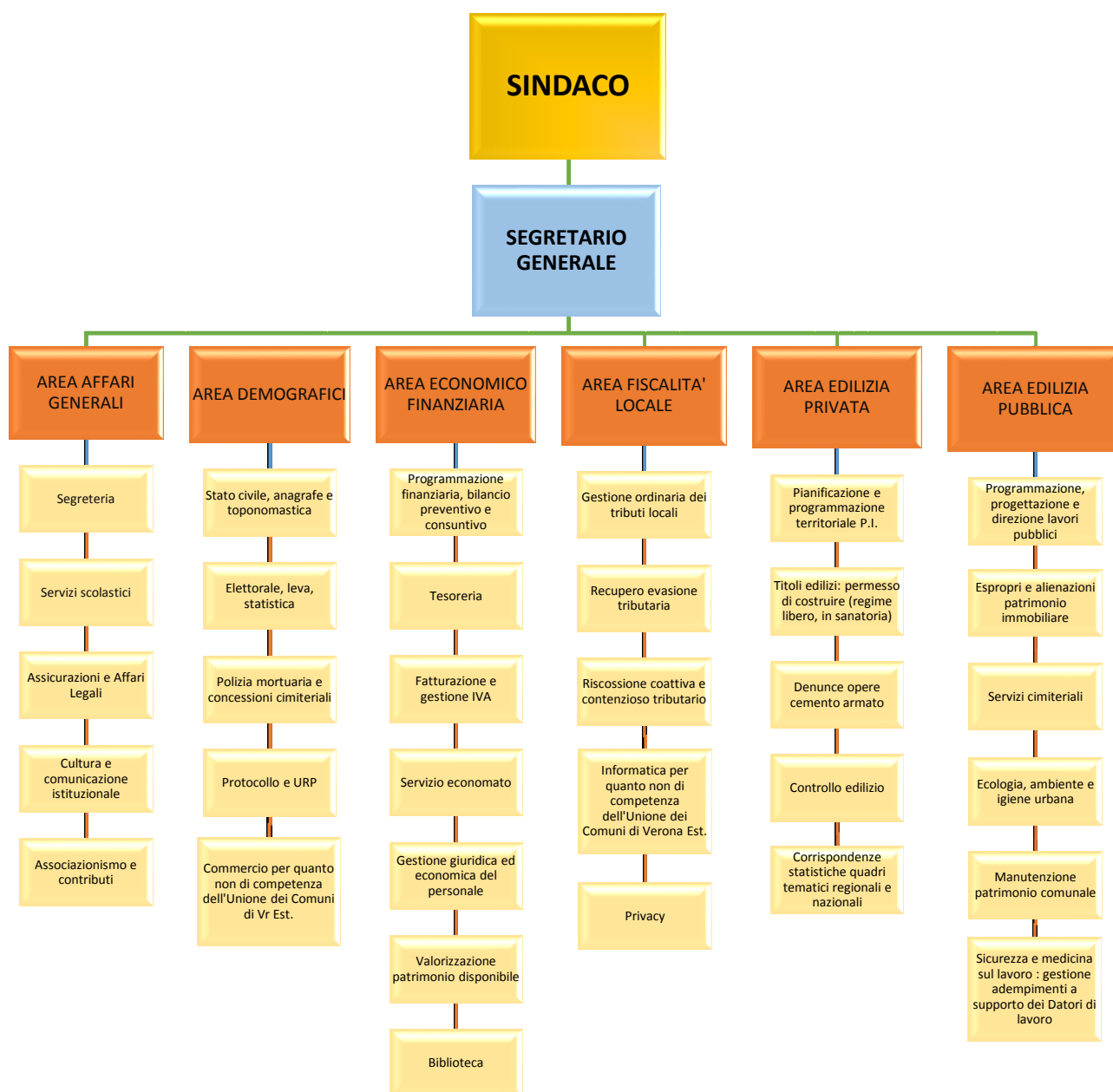


# COMUNE DI COLOGNOLA AI COLLI

## NUOVO ORGANIGRAMMA



### COMPETENZE COMUNI A TUTTE LE AREE:

1. Aggiornamento delle sezioni di competenza del sito internet comunale nonché della sezione "Amministrazione Trasparente".
2. Presa in carico ed istruttoria completa fino al rilascio delle richieste di accesso documentale, accesso civico e accesso generalizzato nelle materie di propria competenza.

## ORGANICO EFFETTIVO ASSEGNATO

AREA AFFARI GENERALI	<ul style="list-style-type: none"><li>• n. 1 istruttore direttivo cat. D - tempo pieno - P.O.</li><li>• n. 1 istruttore amministrativo cat. C tempo pieno</li></ul>
AREA DEMOGRAFICI	<ul style="list-style-type: none"><li>• n. 1 istruttore direttivo cat. D - in convenzione con altro comune 50% - P.O.</li><li>• n. 1 istruttore amministrativo cat. C - tempo parziale 66,66%</li><li>• n. 1 istruttore amministrativo cat. C - tempo pieno</li><li>• n. 1 collaboratore amministrativo cat. B3 - tempo parziale 92%</li><li>• n. 1 collaboratore amministrativo cat. B3 - tempo pieno</li><li>• n. 1 collaboratore amministrativo cat. B3 - tempo parziale 88,89%</li></ul>
AREA ECONOMICO FINANZIARIA	<ul style="list-style-type: none"><li>• n. 1 istruttore direttivo cat. D - in convenzione con Unione 70% - P.O.</li><li>• n. 1 istruttore amministrativo cat. C - tempo pieno</li><li>• n. 1 istruttore amministrativo cat. C - tempo parziale 66,66%</li></ul>
AREA FISCALITA' LOCALE	<ul style="list-style-type: none"><li>• n. 1 istruttore direttivo cat. D - tempo pieno - P.O.</li><li>• n. 1 collaboratore amministrativo cat. B3 - tempo parziale 88,89%</li></ul>
AREA EDILIZIA PRIVATA	<ul style="list-style-type: none"><li>• n. 1 istruttore direttivo cat. D - tempo pieno - P.O.</li><li>• n. 1 istruttore tecnico cat. C - tempo pieno</li><li>• n. 1 istruttore tecnico cat. C - tempo parziale 83,33%</li><li>• n. 1 istruttore amministrativo cat. C - tempo pieno</li></ul>
AREA EDILIZIA PUBBLICA	<ul style="list-style-type: none"><li>• n. 1 istruttore direttivo cat. D - tempo pieno - P.O.</li><li>• n. 1 istruttore tecnico cat. C - tempo pieno</li><li>• n. 1 istruttore amministrativo cat. C - tempo pieno</li><li>• n. 1 collaboratore amministrativo cat. B3 - tempo pieno</li><li>• n. 1 istruttore direttivo tecnico cat. D - tempo parziale 50%</li><li>• n. 2 operai esterni cat. B1 - tempo pieno</li><li>• n. 1 operaio esterno cat. B3 - tempo pieno</li></ul>